

도담도담

도와줄게요, 담도암

캠페인

담도암 환자들에게 올바른 정보를 드리고,
조기 진단 및 적극적인 치료를 할 수 있도록 돕겠다는 의미

Ep 1.

담도? 담도암? **담도**를 아십니까?

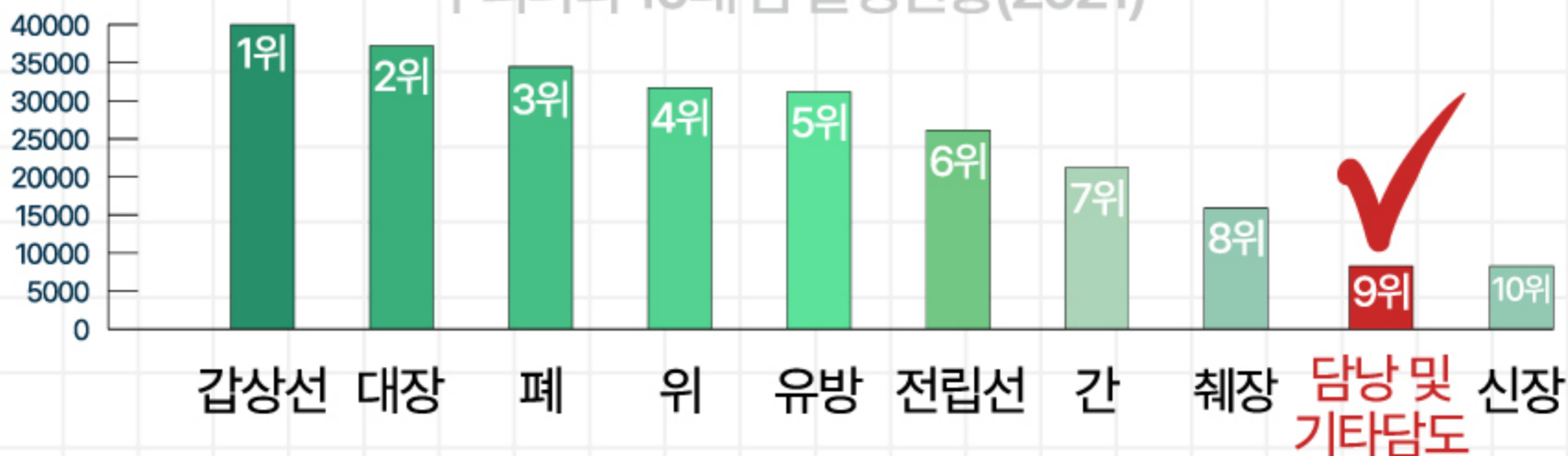
담도암이 늘고 있는 이유는?

식이, 유전적인 요인, 환경적인 요인,
지역적 특성(서구권보다 아시아, 남미 등),
건강검진을 비롯한 컴퓨터 단층촬영(CT),
자기공명영상(MRI), 초음파 등의 접근성 확대

한국, '담도암' 발생률 세계 2위

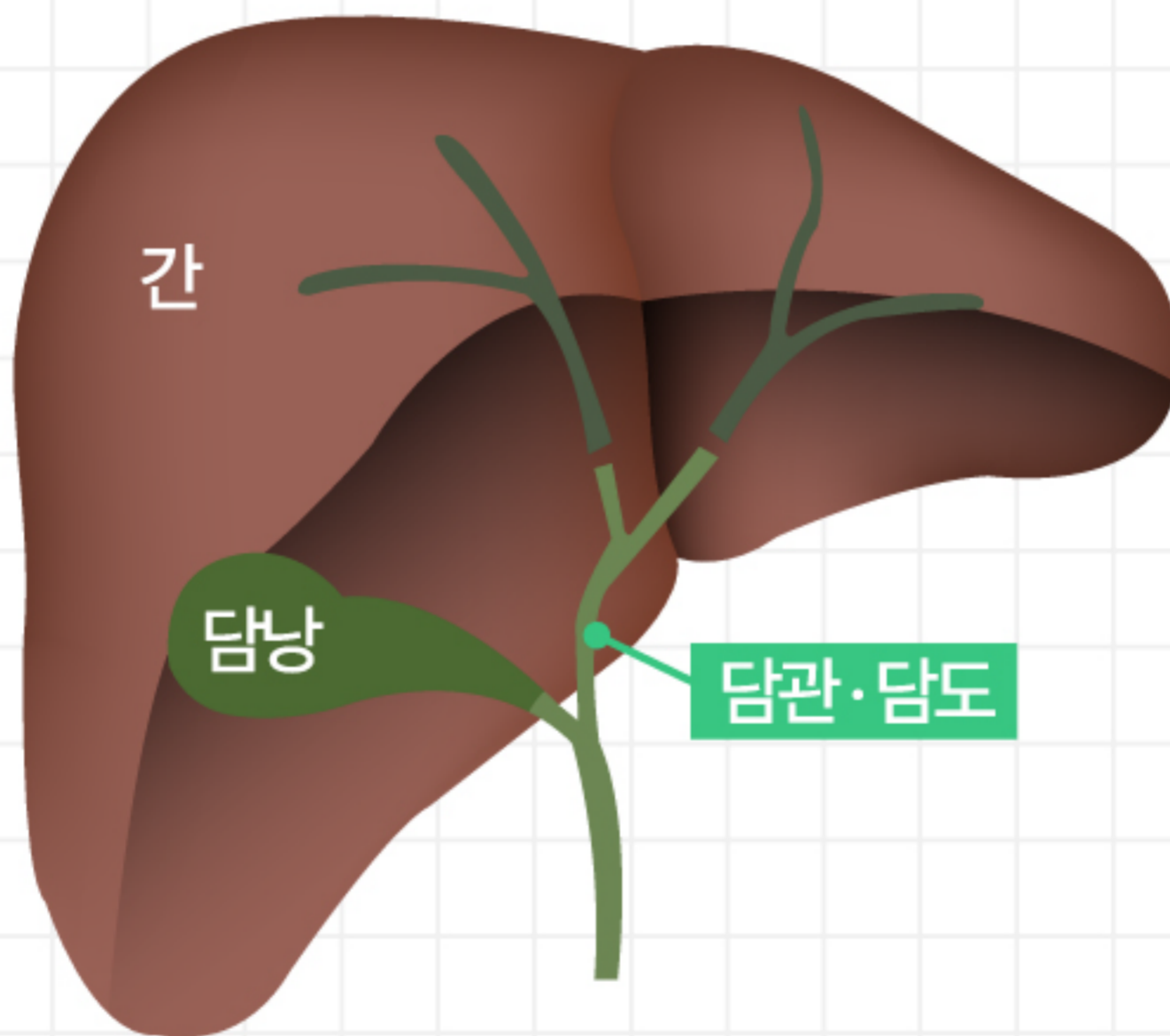
전 세계적으로 희귀암에 속하나 한국에서는 발생 빈도 높아

우리나라 10대 암 발생현황(2021)

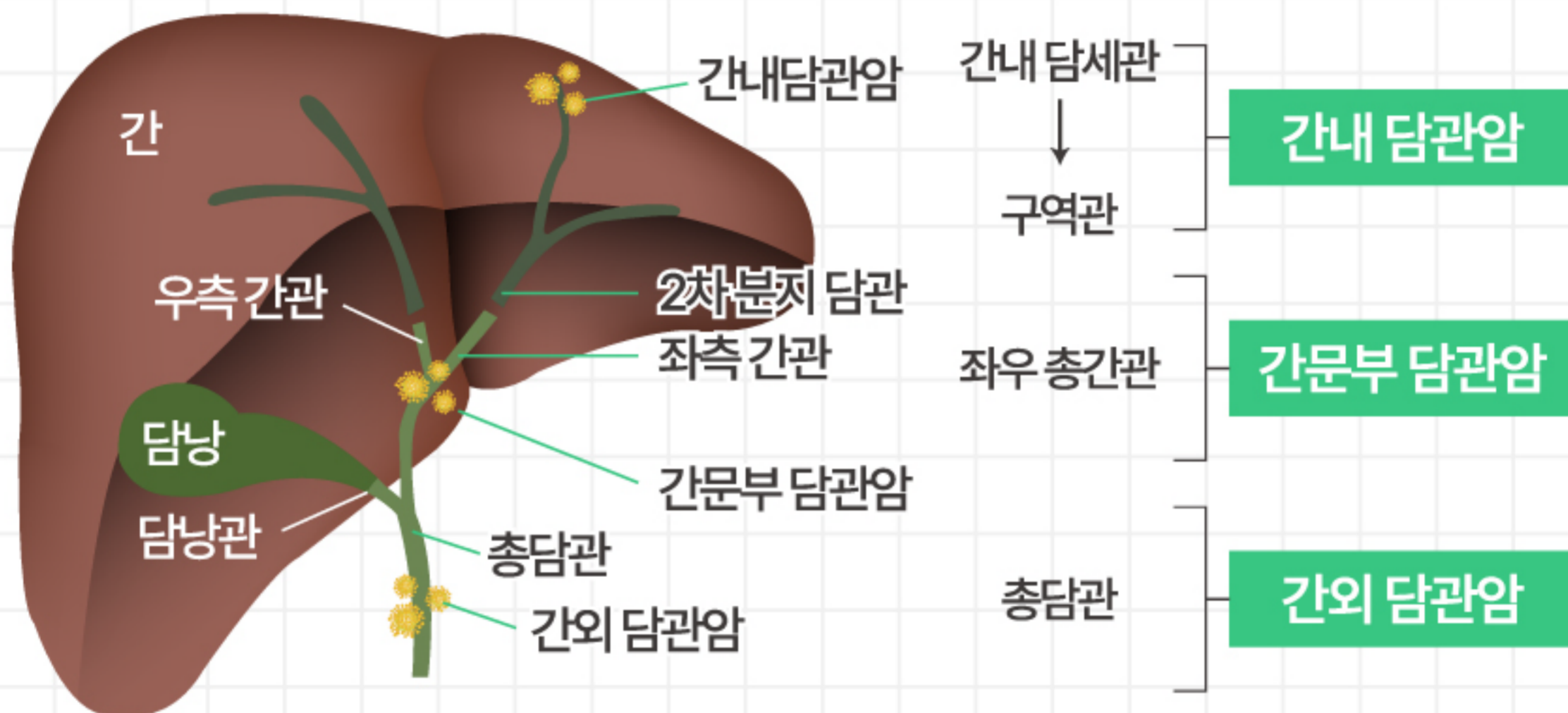


담도

지방 소화에 관여하는 장기
간에서 만들어진 담즙이 십이지장으로 들어가는 길



담관암의 해부학적 구조와 증상



간내 담관암 통증

- 복부 통증
- 진행단계에서도 통증 없는 것처럼 느껴질 수 있어

담도 폐쇄

- 폐쇄 황달
- 회색변
- 황색 흰자위
- 가려움증
- 짙은 소변

담도암의 치료 전략 변화

과거

수술이 가능한 암

수술

수술이 불가능한 암

항암치료

현재

수술이 가능한 암

완화적
항암치료
(선택)

수술

수술이 불가능한 암

항암치료

표적항암제, 면역항암제 등 개인 맞춤형 치료로 바뀌며 다양화

항암치료



1세대

세포독성항암제



2세대

표적항암제



3세대

면역항암제

발전하는 담도암 치료

NGS(차세대염기서열분석, Next Generation Sequencing)란?

개인 맞춤 치료에 도움을 주는 최신 암 유전자 분석 기법



- 기존 단일 유전자 검사와 달리 한번에 수십~수백개 유전자 분석
- 개인별 암유전자 변이정보에 근거한 암의 세부진단과 항암제 선택
- 전이성 담도암이나 수술 불가능해 완화적 항암요법 필요한 경우 시행
- 미국 및 유럽 가이드라인에서는 첫 진단 시 NGS 검사 시행 권고
- 조직검사가 어려운 경우 혈액으로 종양 DNA ctDNA 분석
- NGS 검사 시 표적 이외 면역항암제 감수성도 확인 가능
- 가족 내 유전인자 분석

진료실에서 담도암 환자들이 묻는 질문들

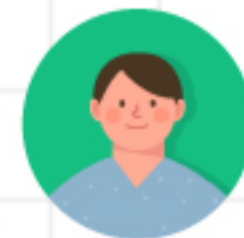
얼마전 건강검진을 했었는데 왜 발견이 안됐던 건가요?



담도암을 발견하기 위한 가장 정확한 검사는 CT와 MRI
담도암 환자라도 주기적으로 CT와 MRI 검사 권고되지 않아



조기발견이 어려운 이유는 무엇인가요?

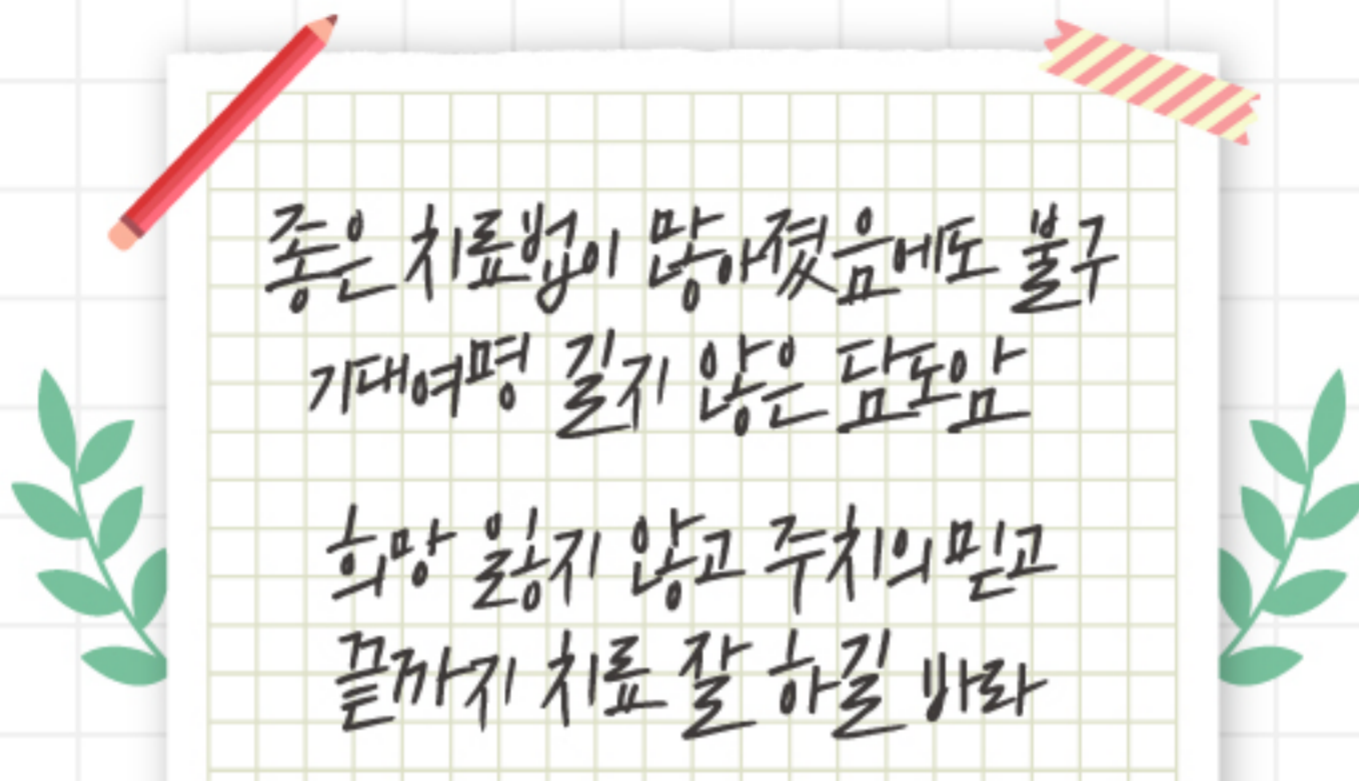


담도는 길이 6~8cm, 너비 1cm 미만의 작은 장기
복부 깊숙이 다른 장기들에 둘러싸여 식별 쉽지 않아
다른 소화기 증상들과 뚜렷한 구분 없어





대한종양내과학회



도담도담

도와줄게요, 담도암

캠페인

보다 자세한 내용은



KSMO TV_그암이 알고 싶다



에서 확인 부탁드립니다.

도담도담

도와줄게요, 담도암

캠페인

담도암 환자들에게 올바른 정보를 드리고,
조기 진단 및 적극적인 치료를 할 수 있도록 돕겠다는 의미

Ep 2.

담도암의 표준항암요법과 후속치료

담도암의 치료

수술이 가능한 암

수술적 치료

수술이 불가능한 암

항암치료 또는 방사선 치료

항암치료, 반드시 받아야 하나?

암 진단
↓
항암치료

보조항암화학요법 - 수술 후 재발방지와 완치 목적

항암화학요법 - 수술이 불가능한 환자에 완화적 목적

항암치료 목적

암 관련 증상
재발률



생존기간
질병진행억제



담도암 1차 치료 표준 요법

젬시타빈
+
시스플라틴
젬시스 병용요법

젬시타빈
+
시스플라틴
+
면역항암제

임핀지

키트루다

1차 표준요법 이후 NGS 검사 결과에 따라 표적항암제로 치료

가장 많이 연구가 된 표적

HER2 / FGFR2 fusion / IDH1

담도암 1차 표준치료에 사용되는 병용요법

임핀지 / 키트루다 / 아브락산

		[성공]	[성공]	[실패]
	ABC-02 (2010)	TOPAZ-1 (2022)	KEYNOTE 966 (2023)	SWOG 1815 (2023)
약제	Gemcitabine + Cisplatin	Gemcitabine + Cisplatin + Durvalumab (임핀지)	Gemcitabine + Cisplatin + Pembrolizumab (키트루다)	Gemcitabine + Cisplatin + Nab-paclitaxel (아브락산)
비교대상	Gemcitabine	Gemcitabine+ Cisplatin	Gemcitabine+ Cisplatin	Gemcitabine+ Cisplatin
전체 생존기간 (Median OS)	11.7 개월 vs. 8.1 개월	12.8개월 vs. 11.5 개월	12.7 개월 vs. 10.9 개월	14.0 개월 vs. 12.7 개월
무진행 생존기간 (Median PFS)	8.0 개월 vs. 5.0 개월	7.2 개월 vs. 5.7 개월	6.5 개월 vs. 5.6 개월	8.2 개월 vs. 6.4 개월
치료 반응률 (ORR)	26.1% vs. 15.5%	26.7 % vs. 18.7%	29.0 % vs. 29.0%	34.0 % vs. 25.0%

임핀지의 주요 3상 임상 'TOPAZ-1' 연구



- ABC-02 연구 이후 최초로 성공한 글로벌 3상 임상연구
- 국내 연구진이 주도, 685명 환자 중 국내 환자 120명 참여
- 병용요법 8주기 이후 유지요법으로 임핀지만 단독 투여, 독성항암제 휴약기 가능
- 전체 환자군 대비 한국 환자군에서 좋은 성적(생존기간 16.6개월 VS 위약군 11.3개월)
- 종전 TOPAZ 연구 아시아 VS 非아시아 환자군 비교 데이터와 일치

KEYNOTE 966 연구

- 독성항암제+면역항암제 병용요법은 TOPAZ-1과 비슷한 구조
- 병용요법 8주기 이후 유지요법으로 세포독성항암제+면역항암제 유지
- 글로벌 3상 연구로 1,045명 환자 참여, 아시아인이 45% 차지
- 생존기간, 무진행생존기간 등 TOPAZ-1 연구와 비슷한 결과

TOPAZ-1 vs KEYNOTE 966

TOPAZ-1
(2022)

젬시타빈
+
시스플라틴
+
임핀지

8주기 이후

면역항암제만 유지

KEYNOTE 966
(2023)

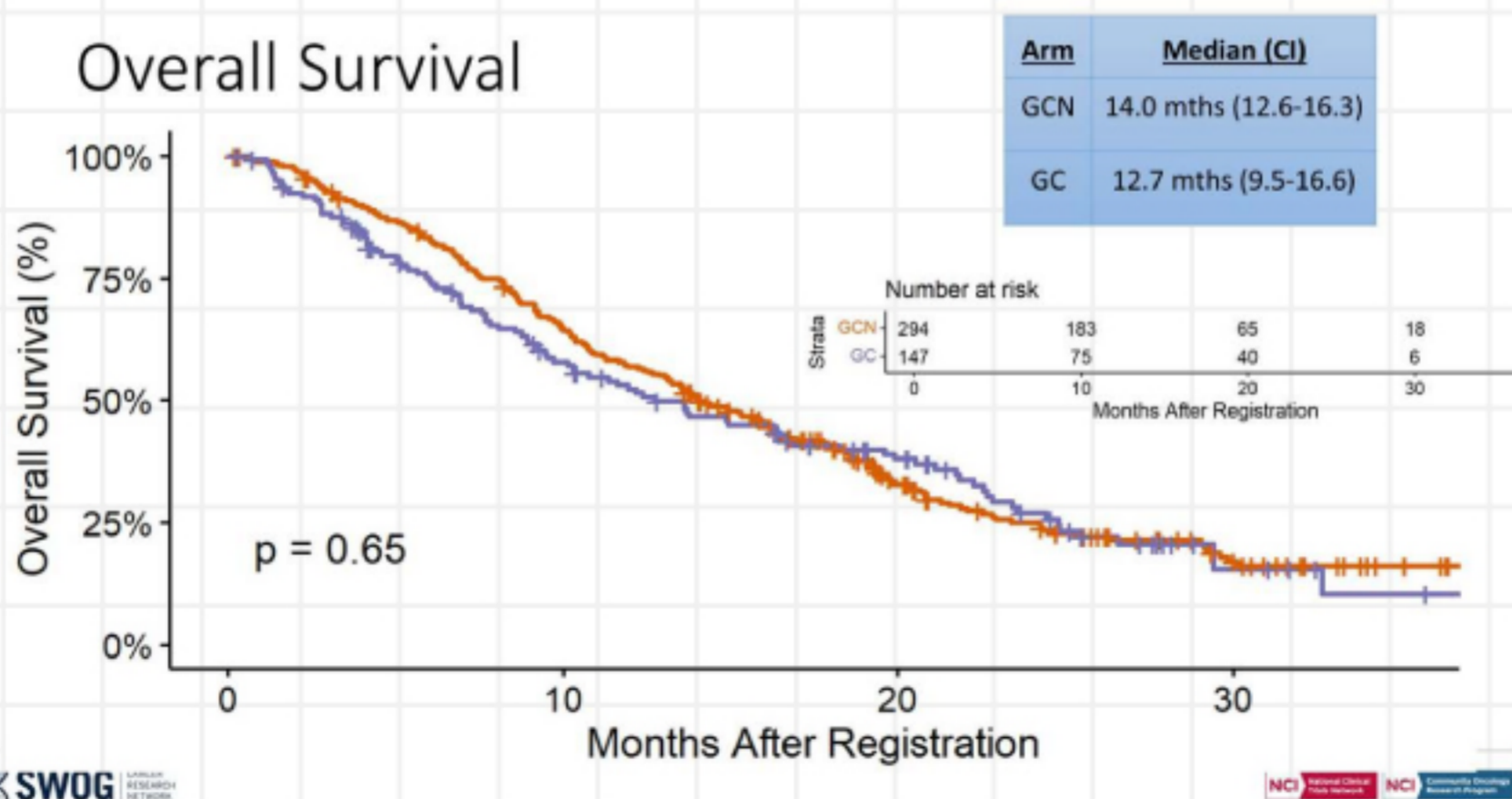
젬시타빈
+
시스플라틴
+
키트루다

8주기 이후

면역항암제+세포독성항암제 유지

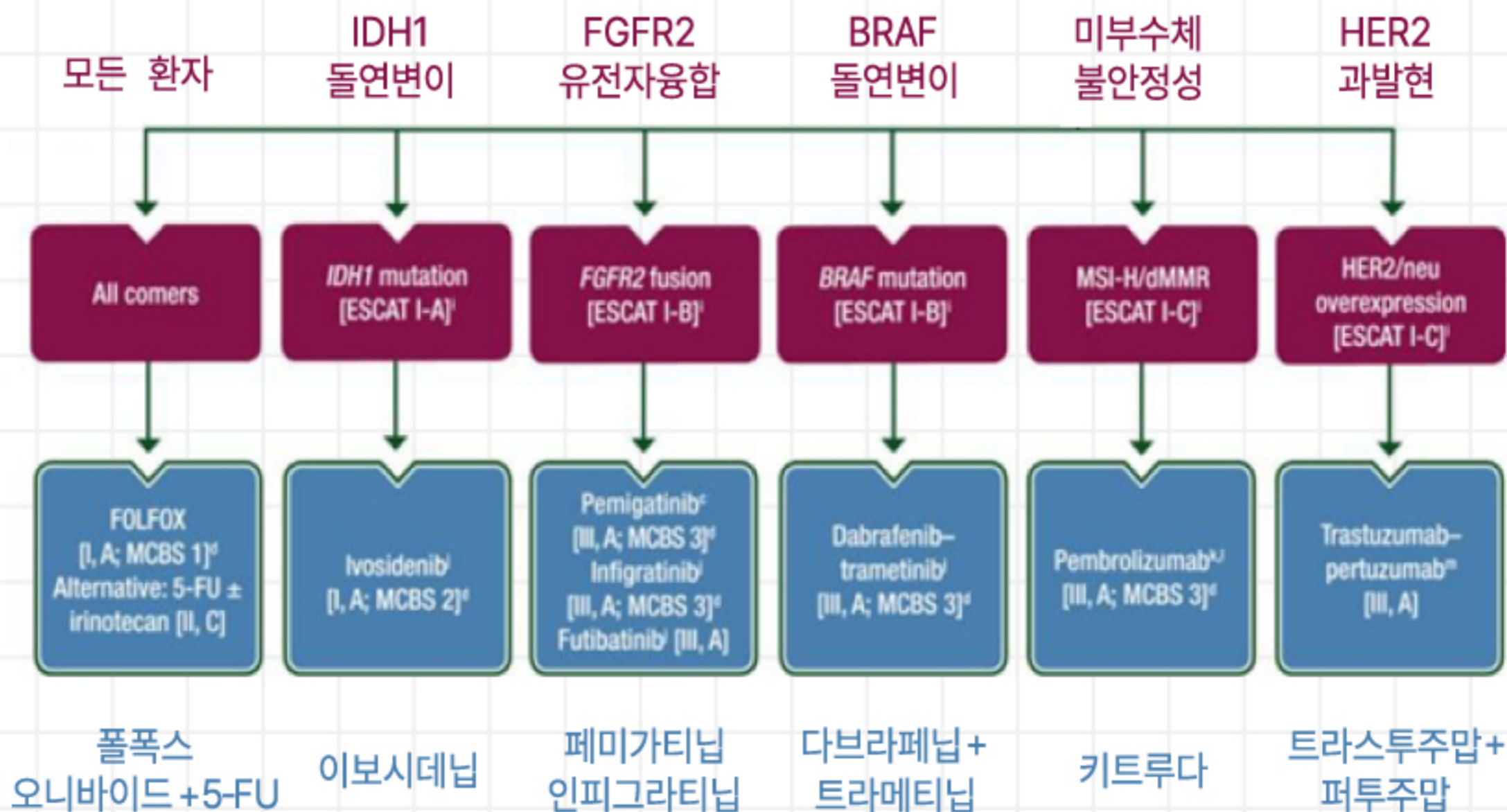
SWOG 1815 연구

- 젬시타빈(백금계열)+아브락산(Taxane 계열) 병용요법
- TOPAZ나 KEYNOTE 연구와 달리 치료군과 표준치료군의 차이가 나지 않음
- 아브락산 장기 투여 시 심한 부작용 초래
- 최종적으로 유효한 효과를 보이지 않았지만 젊은 환자, 암 크기를 빠르게 줄일 필요가 있는 환자, 주변 혈관 침범 등이 있는 환자에 선택적으로 활용 가능



1차 치료 후 후속치료

NGS 결과에 따라





대한종양내과학회



표적치료제나 독성항암제 요양 이외에도
 최근에는 다양한 신약들이 개발되고
 활발하게 임상연구들이 진행되고 있는 만큼
 주치의와 상의해서 좋은 치료 방향으로 치료 전략 세우길 바라

도담도담

도와줄게요, 담도암

캠페인

보다 자세한 내용은



KSMO TV_그암이 알고 싶다



에서 확인 부탁드립니다.

도담도담

도와줄게요, 담도암

캠페인

담도암 환자들에게 올바른 정보를 드리고,
조기 진단 및 적극적인 치료를 할 수 있도록 돕겠다는 의미

Ep 3.

담도암 치료 중 합병증 관리 및 기타 치료법

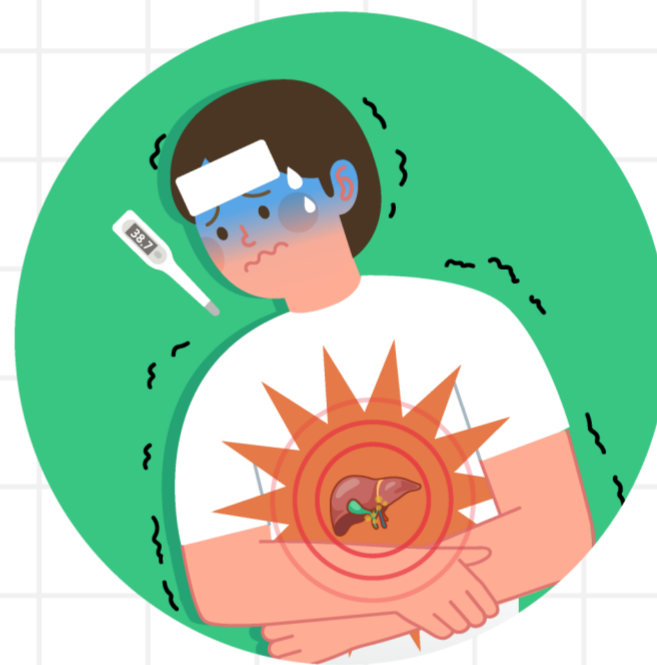
담도암 합병증에는 무엇이 있나?

질환으로 인한 합병증



황달

암이 담관을 막아 담즙이
정상적으로 배출되지 않으면
빌리루빈이 혈액에 축적해 발생



담관염

담관이 막히고 담즙이 정체돼
세균 감염이 발생한 경우.
고열, 오한, 복통 등 유발

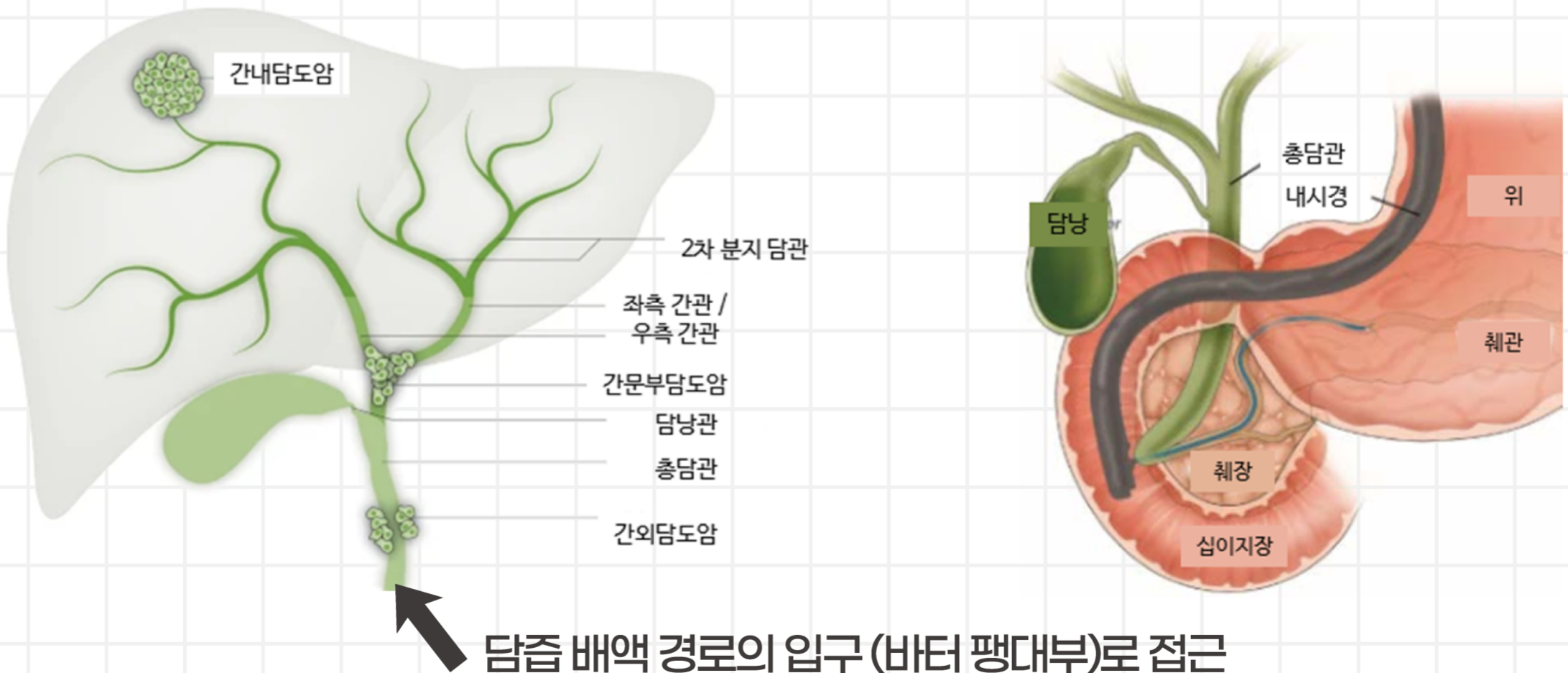
담도암 합병증에는 무엇이 있나?

질환으로 인한 합병증

- ☑ 위 / 췌장 / 담도계 수술력 없어 십이지장이 보존된 경우

내시경적 역행성 담취관 조영술(ERCP)

내시경을 담즙 배액 출구인 바터 팽대부까지 삽입해 막힌 담관을 뚫어주는 시술



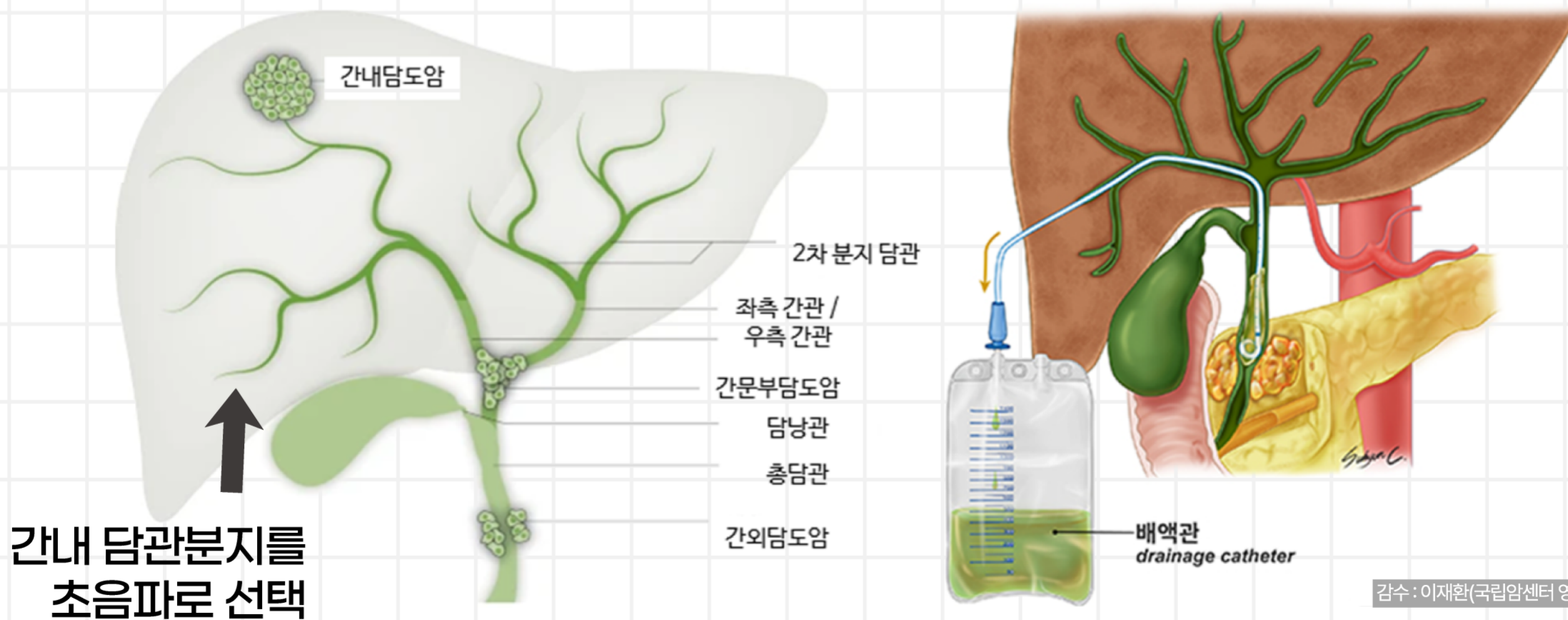
담도암 합병증에는 무엇이 있나?

질환으로 인한 합병증

- ☑ 위/췌장/담도계 수술력이 있어 십이지장이 보존되지 않은 경우

경피경간 담도 배액술(PTBD)

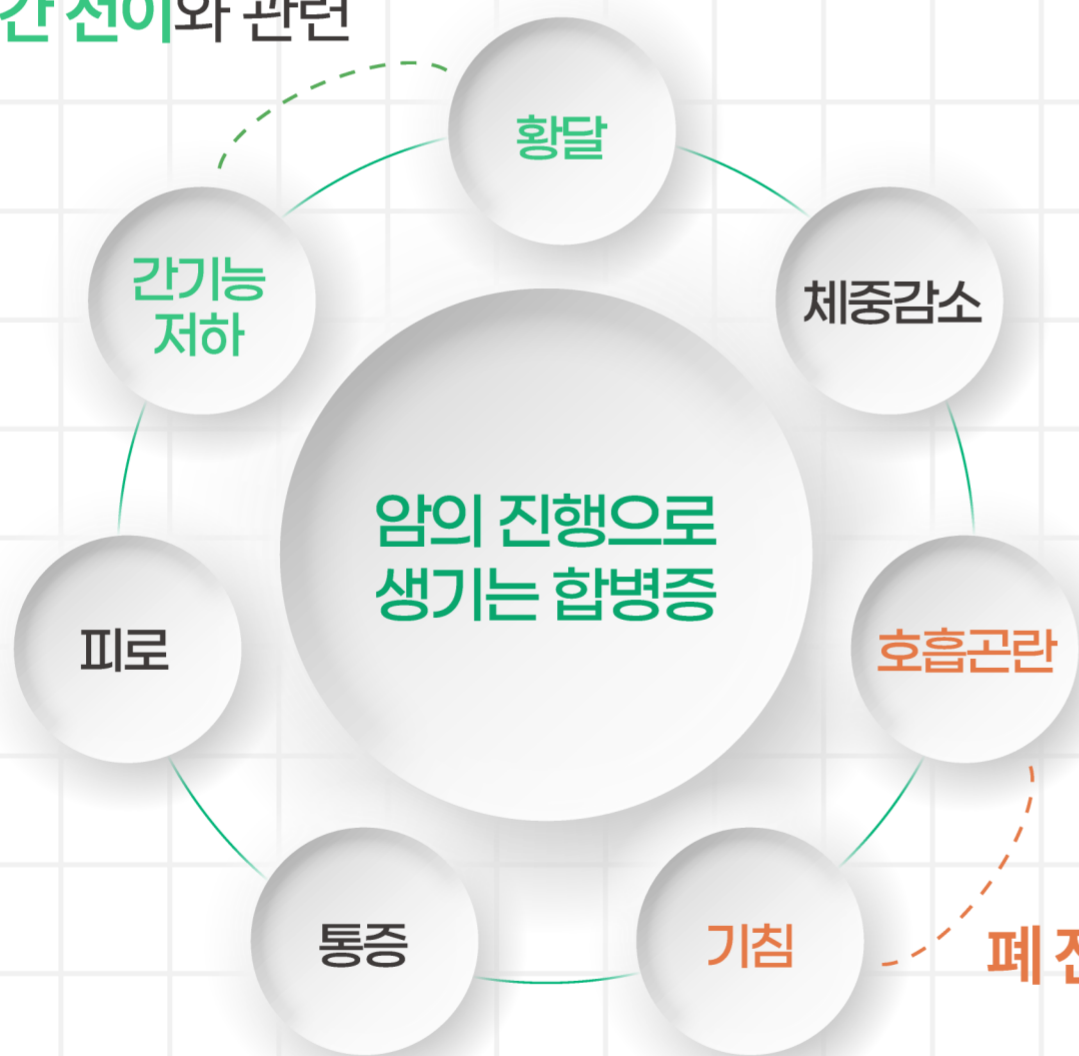
몸 바깥에서 간내 담관으로 튜브를 삽입하여 담즙을 빼주는 시술



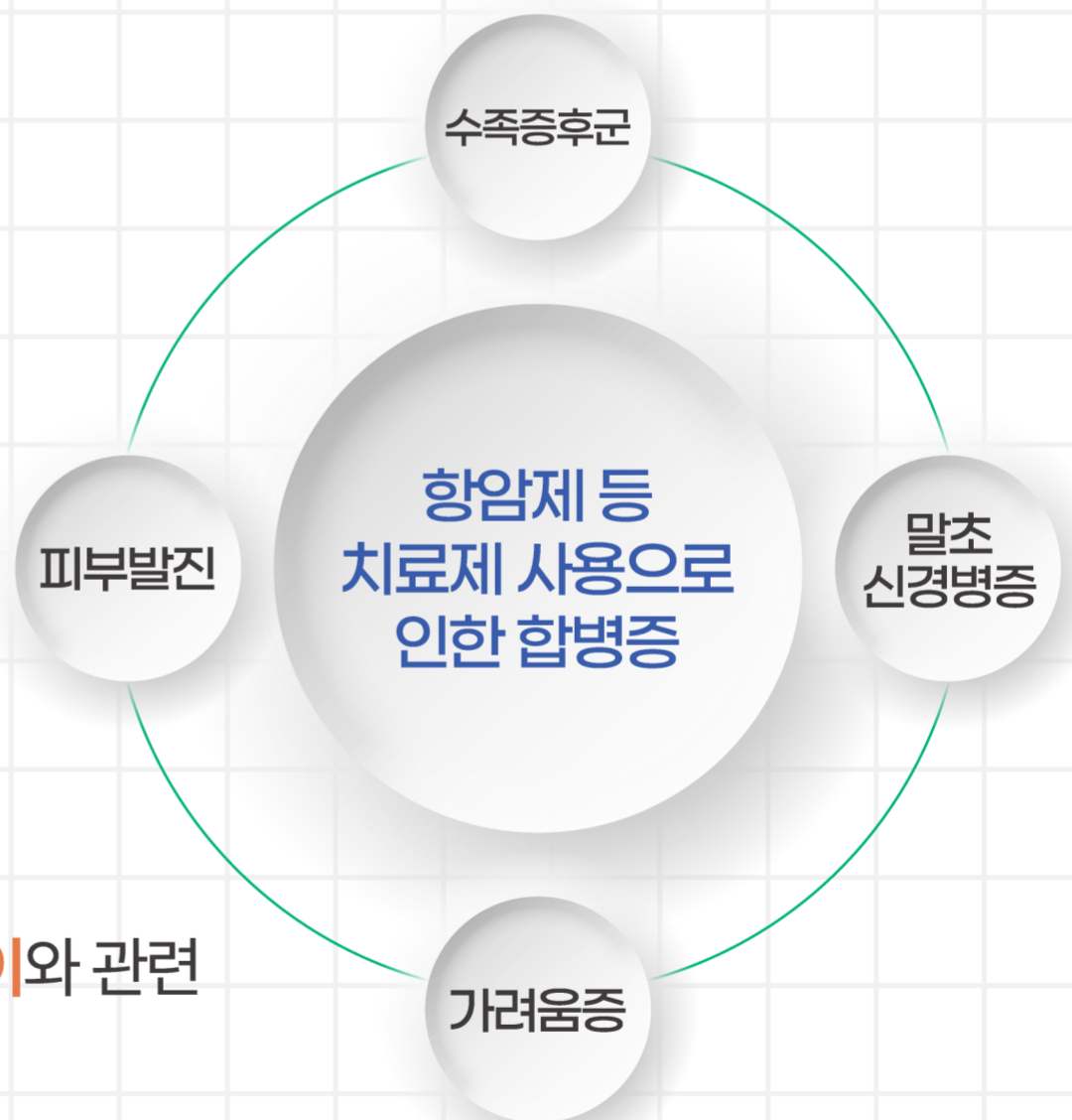
담도암 합병증에는 무엇이 있나?

치료과정에서 발생한 합병증

간 전이와 관련



폐 전이와 관련



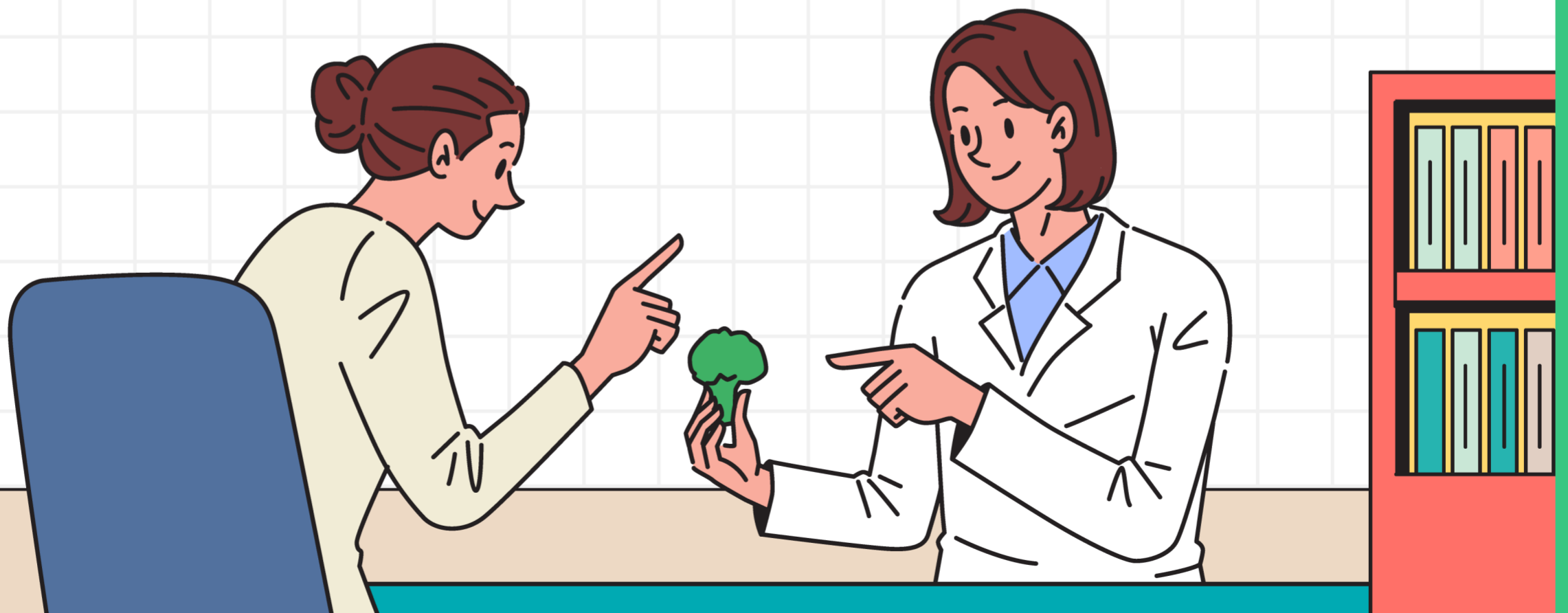
담도암 환자가 먹지 말아야 할 음식은?

단백질, 비타민, 무기질 등 균형 잡힌 식단 통해 체중 감소 되지 않도록 해야

회 등 날 음식은 백혈구 수치나 면역력이 떨어지는 시기에만 감염 우려로 주의

담즙 배액술 했다면 지방 분해와 흡수 어려울 수 있는 만큼 소량씩 자주 섭취

육류가 암을 유발한다는 것은 오해, 오히려 육류 제한 시 영양 불균형 초래

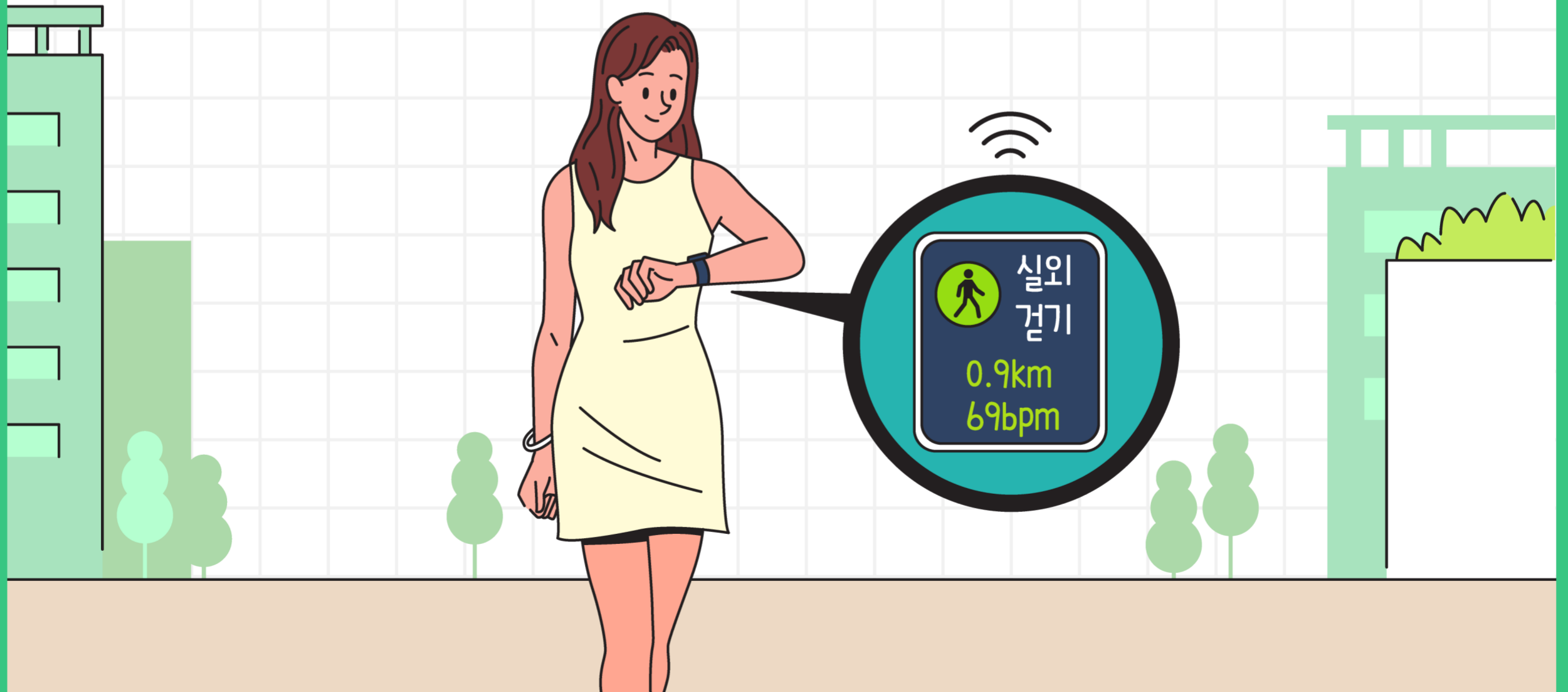


운동은 언제부터, 어느 강도로 해야 하나?

체내 근육량 부족하면 근감소증을 수 있어 주의

BMI가 너무 낮을 경우 오히려 생존율 등 예후 좋지 않아

저강도 근력 운동 포함 하루에 30분 정도 가벼운 걷기와 산책



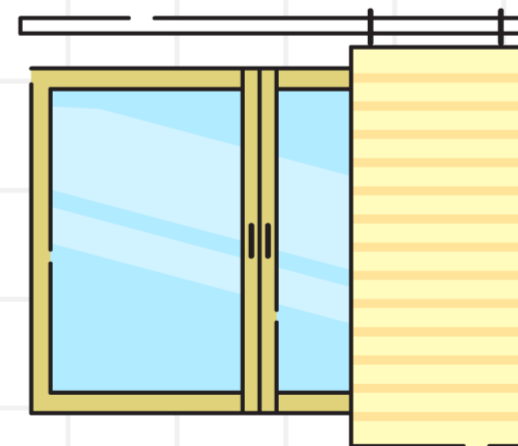
항암치료 중 건강보조식품 섭취 도움 되나?

담도암이 소화기계 종양인 만큼 소화 흡수가 더 어려울 수도

암 환자들에게 고용량 비타민C가 도움된다는 의학적 근거 없어

비타민D가 항암효과를 올리거나 암을 억제한다는 설도 근거 부족

비타민D 부족으로 인한 골다공증의 경우 항암 치료와는 별개





대한종양내과학회



치료 과정에서 합병증 발생할 수 있거나
증상을 완화할 수 있는 만큼 치료를 중단하지 않고
주치의와 상의해 관리해 나가는 것이 중요 ★★★

도담도담

도와줄게요, 담도암

캠페인

보다 자세한 내용은



KSMO TV_그암이 알고 싶다



에서 확인 부탁드립니다.